

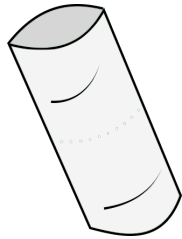


Stadt, Land, Garten

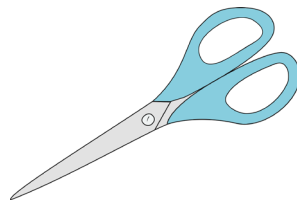
Zur Kulturgeschichte
des Nutzgartens

Toilettenpapierrollen-Anzucht

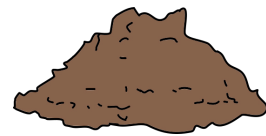
Utensilien



Toilettenpapierrollen



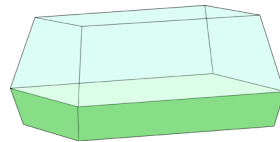
(spitze) Schere



torffreie Blumenerde



Samen



Mini-Gewächshaus
oder Behälter

Anleitung

1. Toilettenpapierrollen halbieren.
2. Toilettenpapierrollen etwas mehr als daumenbreit an 4 Seiten einschneiden.
3. Eingeschnittene Flächen kreuzweise einklappen (kleines Loch lassen).
4. Toilettenpapierrollen mit Erde befüllen, Samen säen und je nach Samen in einem Behälter oder Minigewächshaus anziehen und feucht halten.

Die Rollen können später direkt in die Erde gesetzt werden.

